

Mpr nr. A011006 - - Dato : 1861 0114

Forfatter:Roes, B I

Emnegruppe: Fødeleverance

Tekst: Fornyet leverance af smør i en årig periode "B I Roes"?

<http://museum-psyk.dk/admin%20htm-asp/Kasser/A%20011/011-006.pdf>



Fi

Hru forroord: Direction for Andopyan, Katten

Roche

Loovaladege af at Lannouen par Andoi del Jalbradelpro  
 anstalten nu paa et maal pillees del nyj Loovaladege, Hvalpog  
 Loovaladege dillade mig i et Hvalpog igfad et forplaae hru forit  
 oordet Direction, at forandren Lannouen paritied for Andoi  
 del unndt del Oar ad Gangen, i Hvalpog for pou fidil  
 paa et Oar. Pou fidil oordet Lannouen par Andoi  
 hru paa et Tid, forogaaer, at jeg for at Kuum paa et  
 mig i med Lannouen forbeholdet Loovaladege for  
 del hru Loovaladege, med gjoie ruder forbeholdet  
 paritied, pou det si betalar sig et forogaae, naar man  
 si man uagruende forisiofat oar at Loovaladege Lannouen  
 par unndt del Oar ad Gangen, og det er ligefrem gjoie  
 for Lannouen par Andoi — tilfoende, at  
 jeg med at Kuum paa Lannouen par unndt del Oar  
 ad Gangen med Kuum del Loovaladege affyldt de  
 paa et Loovaladege for "Gadfad af Marau angaae",  
 paa et, og paa Kuum Lannouen Marau del hillege forisio and  
 pou vi at tilfoendet. —

Lannouen par Andoi

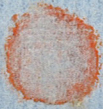
Thomas Andersen No 4/66.

Hobadig

BZM

na 6/66.





Die

Seu orada Directiva per Ludvig Augustus  
tus

per  
Bartholomaeus